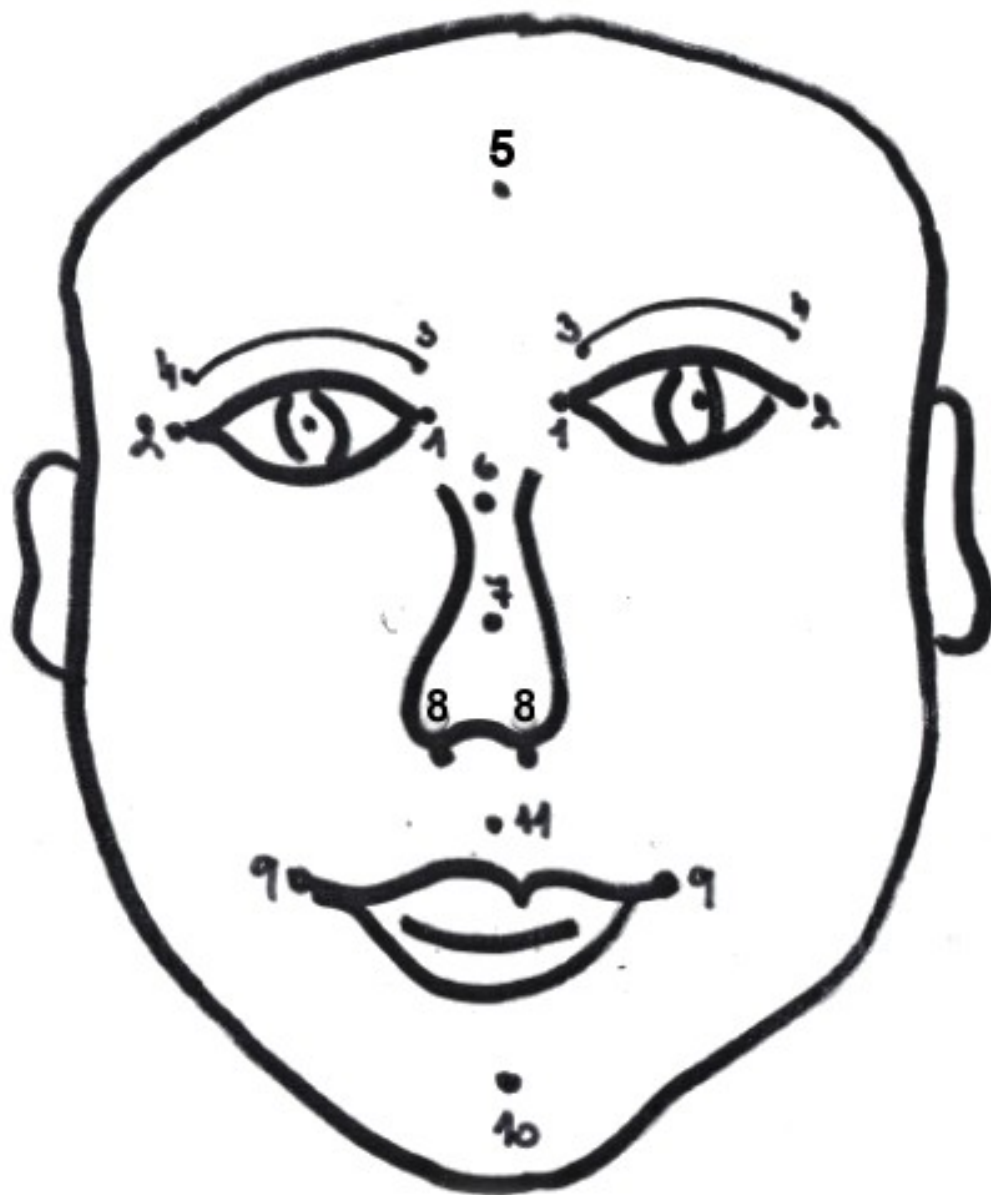
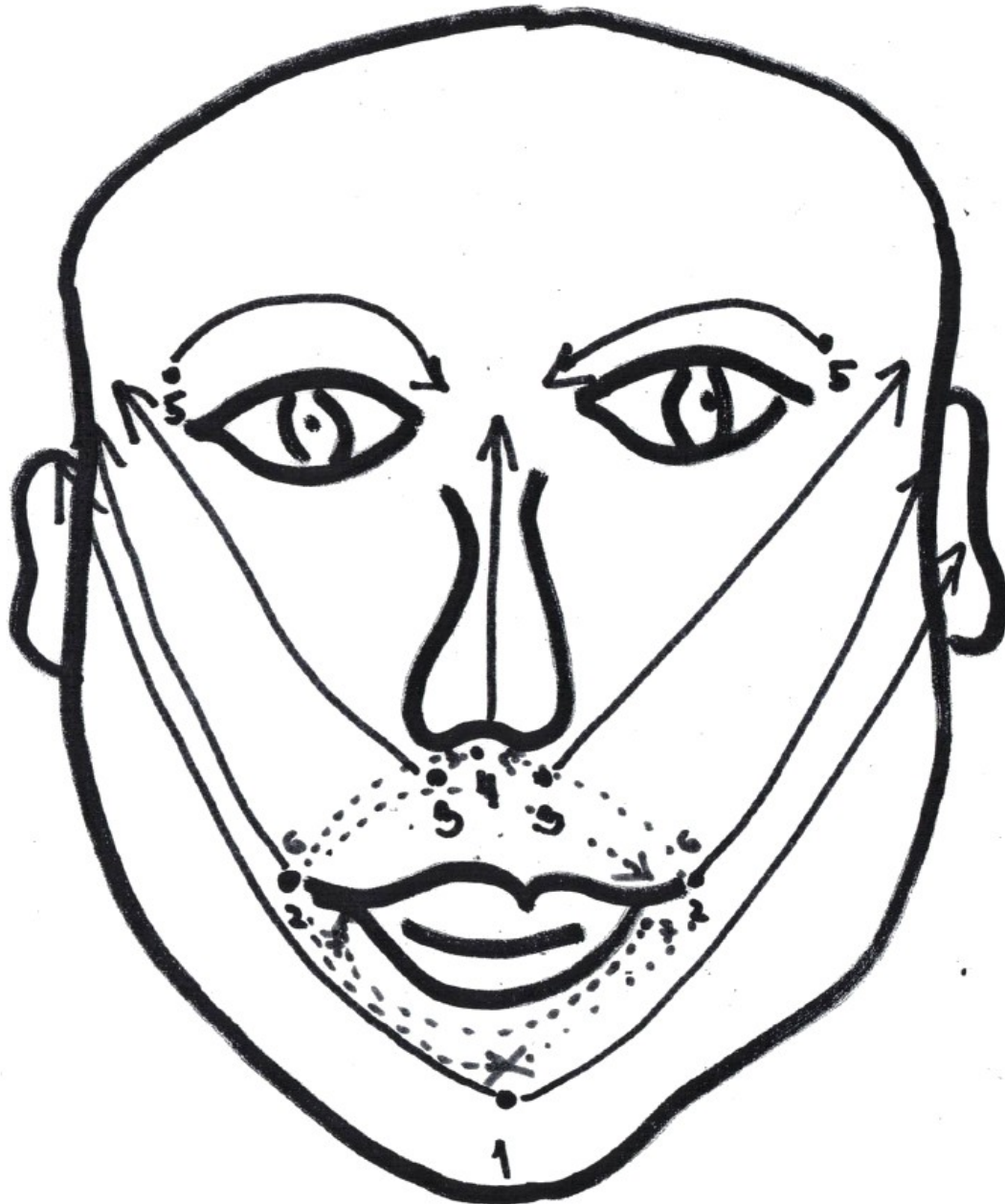


BODOVÁ STIMULAČNÍ MASÁŽ



1. Vnitřní koutek oka
2. Vnější koutek oka
3. Vnitřní strana obočí
4. Vnější strana obočí
5. Střed čela, nad obočím
6. Kořen nosu
7. Střed nosu
8. Nosní chřípí
9. Koutky úst
10. Střed brady
11. Střed žlábků mezi rtem a nosem

Štětečkování



➤ Plochý štěteček, suchý nebo mokrý

1. Od brady ke spánkům
2. Od ústních koutkům spánkům
3. Od nosních chřípí ke spánkům
4. Od špičky nosu nahoru
5. Od vnějšího obočí ke kořeni nosu
6. Od vnitřního obočí ke kořeni nosu
7. Od koutků úst pod nos
8. Od ústních koutků do středu brady
9. Od koutků kolečko kolem úst

Počítání tahu – 3 doby

1. doba – tlak na počáteční bod
2. doba – tah
3. doba - pauza

3x na každou stranu