

Výroční zpráva 2020



CEDR
Pardubice o.p.s.



Úvodní slovo ředitele



Vážené dámy, vážení pánové,

rok 2020 byl vzhledem k celosvětovému nástupu covidové pandemie také pro naši společnost výjimečný. I my v CEDRu jsme se museli vypořádat se stále se měnícími nařízeními, s omezením námi poskytovaných služeb a s větší absencí zaměstnanců.

Na určitý čas jsme museli přerušit poskytování sociálních služeb klientům v našich prostorách. S poskytováním služeb jsme ale okamžitě přešli alespoň na distanční formu, s našimi klienty jsme si telefonovali, psali, vídali se na online konzultacích, navštěvovali jsme je, natáčeli jsme pro ně videa na náš youtube kanál. Takto se nám podařilo zajistit podporu našich klientů v omezené podobě i přes omezení přímého kontaktu.

V počátcích pandemie jsme s velkým úsilím šili roušky v našich šicích dílnách i s pomocí dobrovolníků, roušky jsme sami nebo prostřednictvím Magistrátu města Pardubic distribuovali dalším poskytovatelům sociálních a zdravotních služeb.

Rok 2020 přinesl naší společnosti také mnoho významných pozitivních změn a úspěchů.

Napoprvé se nám podařilo uspět v 8. ročníku celostátní soutěže Neziskovka roku, kde jsme se probojovali přes několik kol hodnocení v kategorii velká neziskovka až do tříčlenného finále.

Zahájili jsme proces plánování rozvoje našich sociálních služeb pro osoby se zkušeností s duševním onemocněním.

Podařilo se nám úspěšně zahájit projekt terénní formy služeb CENTRA KOMPRES, které nabízí rehabilitaci a komplexní následnou péči osobám se získaným poškozením mozku.

I přes komplikace s poptávkou po našich produktech a službách se nám podařilo udržet v provozu všechna chráněná pracoviště jen s minimálním omezením, a dokonce jsme navýšili počet osob se zdravotním znevýhodněním, které u nás zaměstnáváme.

Zpracovali jsme na image společnosti. Kompletně jsme přebudovali naše webové stránky, začali jsme pracovat s novou vizuální identitou společnosti, více jsme prezentovali naše aktivity.

Rok 2020 nás všechny prověřil po všech stránkách, vedle negativních dopadů pandemie je pro mne výrazně pozitivním zjištěním, že jsme i v tomto nejistém období obstáli. Na všechna omezení jsme dokázali rychle reagovat, dokázali jsme se přizpůsobit přicházejícím opatřením a komplikace jsme nebrali jako výmluvu pro polevení nebo nečinnost, ale jako příležitost pro zlepšení v tom, co děláme, co nabízíme a co je naším posláním.

Z toho mám velkou radost a děkuji všem svým kolegům, kteří jednoduše dělají svoji práci skvěle. Chtěl bych také poděkovat všem externím spolupracovníkům, dobrovolníkům, našim podporovatelům a donátorům. Bez Vaší práce a podpory by nebyl CEDR tým, čím je.

Mgr. Milan Zanina
ředitel společnosti



Základní informace a kontakty

CEDR Pardubice o.p.s.

Jana Palacha 324, Pardubice 530 02
IČ: 27547850 | DIČ: CZ27547850
Telefon: 464 646 372
E-mail: cedr@cedrops.cz

ID dat. schránky: vy9iazc

Bankovní účet: 273548987/0300

Transparentní účet: 289677425/0300

ŘEDITEL SPOLEČNOSTI

Mgr. Milan Zanina
446 646 372
cedr@cedrops.cz

ZAKLADATELÉ SPOLEČNOSTI

Ing. Jana Letáčková, MBA
Bc. Petra Prokopová
Ing. Michael Skalický, Ph.D. MBA
Mgr. Jiří Pitaš

SPRÁVNÍ RADA

Předsedkyně správní rady:
Ing. Jana Letáčková, MBA
Členové:
Ing. Daniela Hlavatá
Ing. Michael Skalický Ph.D., MBA

DOZORČÍ RADA

Předseda dozorčí rady:
Mgr. Jiří Pitaš
Členové:
Bc. Gabriela Chovancová
Ing. Vlastimil Ročeň



Regionální působnost

Pardubice

Jana Palacha 324, Pardubice 530 02

Sociální služby:

Centrum denních aktivit
Sociálně terapeutické dílny
CENTRUM KOMPRESÍ

Chráněná pracoviště:

Šicí dílna
Kompletační dílna
Mobilní dílna

Ústí nad Orlicí

T. G. Masaryka 115, Ústí nad Orlicí 562 01

Sociální služby:

Centrum denních aktivit
Sociálně terapeutické dílny

Chráněné pracoviště:

Kompletační dílna

Dolní Libchavy

Dolní Libchavy 312, Libchavy 561 16

Chráněné pracoviště:

Kompletační dílna

Kladno u Hlinska

Kladno u Hlinska 55, Hlinsko 539 01

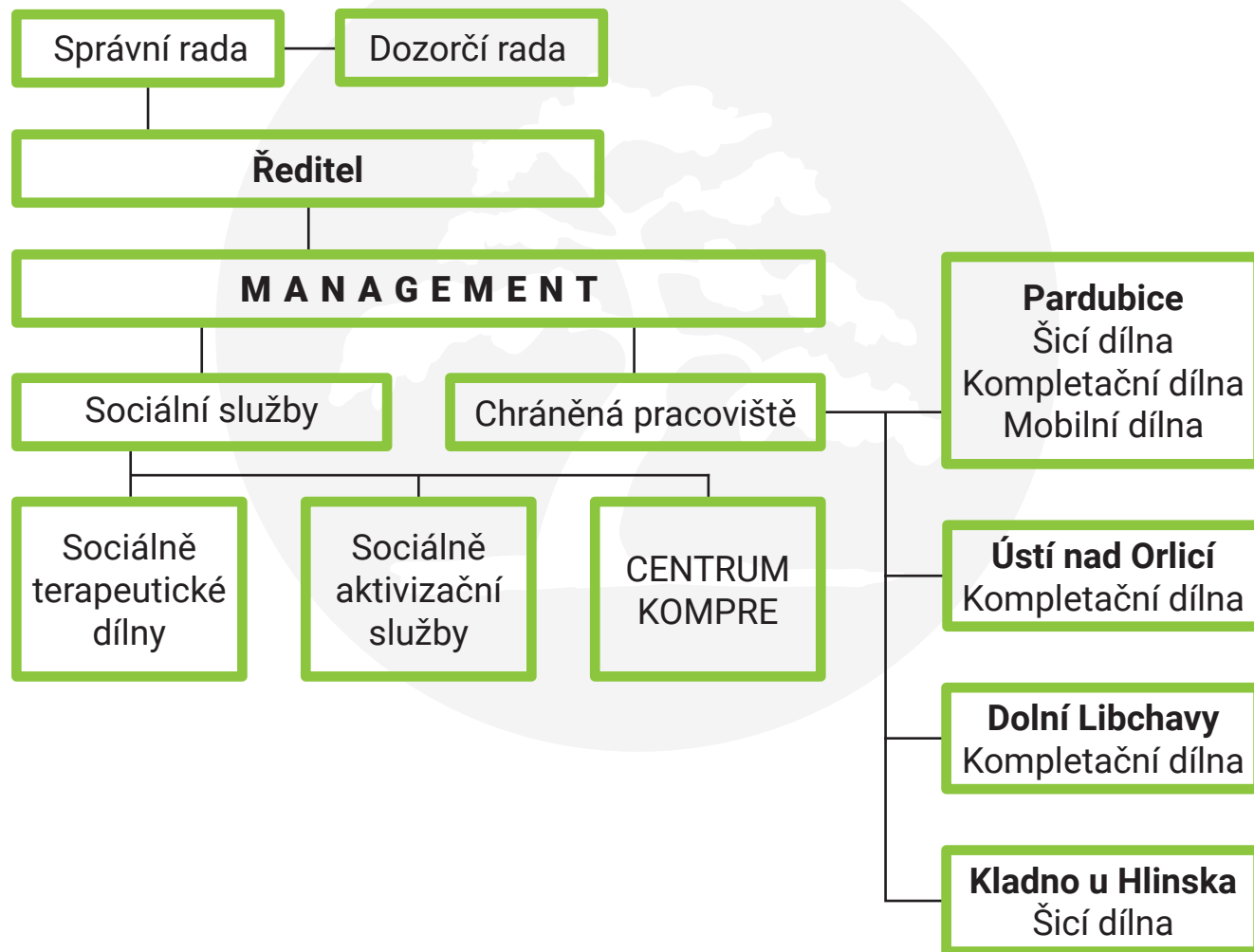
Chráněné pracoviště:

Šicí dílna





Organizační struktura



Poslání společnosti



Jsme obecně prospěšná společnost, která poskytuje sociální služby lidem se zdravotním omezením v Pardubicích a v Ústí nad Orlicí. Provozujeme také několik chráněných dílen pro zaměstnávání osob se zdravotním omezením.

Posláním naší společnosti je pomáhat lidem se zdravotním omezením zlepšovat jejich životní podmínky tak, aby žili spokojeně v prostředí, které si sami zvolí a vytvářet pracovní místa pro osoby obtížně zaměstnatelné.

Cílem námi poskytovaných sociálních služeb je dosažení maximální samostatnosti klienta s co nejmenší mírou nutné podpory.

Základními hodnotami, na kterých stavíme, je individuální a profesionální přístup ke klientům našich sociálních služeb, posilování silných stránek jejich osobnosti, při zachování důvěrnosti informací a ochraně osobních údajů uživatelů.



CEDR v datech



- > **1994** – pod záštitou Střediska křesťanské pomoci v Pardubicích vznikají chráněné dílny pro cílovou skupinu duševně nemocných
- > **1996** – stěhování do nových prostor na adrese Jana Palacha 324 v Pardubicích
- > **2001** – vzniká první chráněná dílna pro zaměstnávání osob se sníženou pracovní schopností (tehdejší termín)
- > **2004** – vznikají metodiky sociálních služeb organizace – pracovní rehabilitace a sociální rehabilitace osob s duševním onemocněním
- > **2007** – otevřena pobočka chráněné dílny v Žamberku a nová sociální služba v Klubu CEDR v Žamberku
- > **2010** – otevřena sociálně terapeutická dílna v Ústí nad Orlicí
- > **2017** – chráněná dílna v Ústí nad Orlicí
- > **2017** – chráněná dílna v Dolních Libchavách
- > **2019** – chráněná dílna Kladno u Hlinska
- > **2019** – CENTRUM KOMPRES - ambulantní forma služby
- > **2020** – CENTRUM KOMPRES – terénní forma služby
- > **2020** – přestěhování chráněné dílny a úprava prostor pro sociální služby v Ústí nad Orlicí



CEDR v číslech



Počet zaměstnanců na HPP - **82** Počet hodin intervencí - **2371,5**
Počet zaměstnanců se zdravotním omezením - **50** Počet hodin odpracovaných lektory - **251**
Počet externistů - **16** Počet dobrovolníků - **6**
Počet klientů - **100** Počet hodin odpracovaných dobrovolníky - **33**

Mediální výstupy

Počet článků v regionálním tisku - **12**
Počet vystoupení v Českém rozhlase Pardubice - **3**
Počet lajků na Instagramu a Facebooku - **nepočítaně**



Co se nám v roce 2020 povedlo...



V prestižní celostátní soutěži Neziskovka roku, kterou pořádá Nadace rozvoje občanské společnosti, jsme se probjovali až do finále v kategorii Velká neziskovka.

Definovali jsme novou vizuální identitu společnosti, zintenzivnili PR aktivity a rozjeli nový, uživatelsky příjemnější web.

V našich chráněných provozech jsme dosáhli nejvyšších tržeb v historii společnosti.

Rozšířili jsme počet zaměstnanců v našich chráněných provozech a zaměstnali další osoby se zdravotním omezením.

Dovybavili jsme šicí dílny novými šicími stroji, rozšířili nabídku našich služeb a podařilo se nám získat nové zákazníky.

Pokračovali jsme ve třech projektech podpořených z Evropského sociálního fondu. Projekty jsou zaměřeny na následnou péči o osoby se získaným poškozením mozku a osoby pečující (CENTRUM KOMPRE).

Zahájili jsme poskytování služby CENTRA KOMPRE v terénní formě.

Úspěšně jsme testovali prototypy „Komunikační knihy“ pro využívání pracovníky CENTRA KOMPRE při práci s klienty s poruchou řeči.



Vydali jsme metodiku CENTRA KOMPRE a příručku pro pečující s tipy pro návaznou domácí rehabilitaci.

Získali jsme akreditaci Ministerstva práce a sociálních věcí pro kurz „Kognitivní trénink v sociálních službách“.

Díky finanční podpoře, získané prostřednictvím jarního kola Burzy filantropie v Ústí nad Orlicí, jsme vydali publikaci „(Ne)mocná síla příběhu“, která čtenářům přiblíží osobní zpověď několika klientů našich sociálních služeb.

Prostřednictvím peněz od dárců z podzimní Burzy filantropie jsme pořídili keramickou vypalovací pec.

Podařilo se nám získat finanční prostředky z nadačního programu „ČSOB pomáhá regionům“ na logopedické pomůcky.

Ve finále charitativní soutěže firmy FOXCONN jsme obsadili druhé místo a získali tak finanční příspěvek na funkční elektro stimulační terapii pro klienty CENTRA KOMPRE.

Díky nadačnímu fondu TESCO „Vy rozhodujete, my pomáháme“ jsme pořídili další pomůcky pro ergoterapii.

Sbírka „Společně za úsměv“ obchodního družstva KONZUM nám pomohla k nákupu cestovních dobíjecích karet pro klienty pobočky CEDRu v Ústí nad Orlicí.



O lidech v CEDRu

Všichni v CEDRu jsme součástí nejen pracovního týmu, ale také životních příběhů našich klientů, zaměstnanců, proto Vám přinášíme střípky některých z nich:

„Bývám prvním člověkem, se kterým se klient v CEDRu potká, v několika setkáních formulujeme, na čem budeme společně pracovat. Snažíme se sladit představy, se kterými k nám daný člověk přichází s tím, co mu můžeme nabídnout. V průběhu využívání služby pak pracujeme na tom, aby mohlo být výsledné přání naplněno. S někým se věnujeme oblasti trávení volného času, řešíme pracovní či partnerské otázky, trénujeme sebeobslužné dovednosti a podobně, záleží vždy na přání člověka. Samozřejmě máme také prostor na povídání o každodenních radostech i starostech. A co mě na práci baví? To, že v ní vidím smysl, prožívám každý pokrok, který se člověku podaří. A samozřejmě také to, že mám kolem sebe skvělý kolektiv lidí, se kterými si můžu popovídat nejen o práci...“

→ **Katka**, sociální pracovníce, Pardubice

„Jsem moc ráda, že jsem do CEDRu chodila. Zpočátku na pracovní rehabilitaci, pak mi zde bylo umožněno udělat si rekvalifikaci na šičku, za což jsem moc šťastná! Velice si vážím toho, že zde mohu pracovat v šicí dílně. A jsem moc ráda, že mohu navštěvovat zdejší „klub“, kde vždy vládne pohoda a kde se můžeme i něčemu naučit nebo se zde můžeme pobavit, zasoutěžit si. Děkuji všem pracovníkům CEDRu za hezký přístup k nám, klientům a pracovníkům. Mít dnes lidský a pozitivní přístup k lidem a zde ještě k lidem s postižením, je velice obdivuhodné a krásné!!! Děkuji Vám všem v CEDRu.“

→ **Věra**, bývalá klientka, nyní zaměstnána v chráněné dílně

„V Centru Kompre jsem začala jako logoped na pár hodin týdně. Naše známost se ukázala jako vážná, tak nezbylo než uzavřít pracovní smlouvu. Mám na starost vybudování terénního programu CENTRA KOMPRES. Ten je určený těm klientům se získaným poškozením mozku, kteří nemohou přijíždět rehabilitovat přímo k nám. Od ledna 2021 se tedy hora vydá za Mohamedy, aby jim, přímo u nich doma, poskytovala stejně kvalitní služby, jako to nyní dělají kolegyně v ambulantní službě. Práce je to tvůrčí, svobodná, smysluplná a zodpovědná, a to je přesně to, co mě naplňuje.“

→ **Jana**, logoped a vedoucí terénní služby CENTRA KOMPRES



„Každý den je tu jiný, jdou mi jiné věci, a je potřeba pořád mluvit. S mámou nejsem schopnej mluvit, není schopná mi porozumět. Já slyším a rozumím, ale máma někdy na mě příliš gestikuluje. S návštěvou nerad mluvím. Rodinu do toho vůbec nezapojuju. Ale brácha mně hrozně pomohl. Učím okolí, aby mi porozumělo.“

→ **Petr**, klient CENTRA KOMPRES

„Myslím, že spolupráce je dostatečná. Je to služba pro manželku, ne pro mě. Ale pokud potřebuju něco vědět, dozvím se to tady.“

→ **Jiří**, pečující, CENTRUM KOMPRES

„Denně dohlížím na chod naší dílny, aby se vše stíhalo, abychom měli materiál ke kompletaci a nenastal zde nějaký problém. Na mé práci vedoucího mě baví její různorodost, ať už je to kompletace na dílně, nebo administrativní práce v kanceláři. Baví mě komunikovat s dodavateli, objednávat materiál ke kompletacím a celkově se starat o chod naší dílny. Jsem moc rád, že jsem dostal příležitost pracovat pro CEDR, který má pochopení a perfektní přístup k nemocným lidem. Mé veliké díky patří kolegům, kteří se mnou pracují a odvádějí perfektní práci. Díky nim naše chráněná dílna funguje jako hodinky. Jsme tu skvělá parta a každý z nás se do práce těší.“

→ **Václav**, vedoucí chráněné dílny, Dolní Libchavy



„Jsem rád, že jsem v CEDRu a chci poděkovat, že sem můžu jezdit a být s dobrými lidmi.“

→ **Honza**, klient Centra denních aktivit

„V terapeutické dílně si každé ráno řekneme, jak se kdo má, jak prožil předešlé odpoledne, co dělal, co měl k jídlu, co nás daný den čeká. Každý den je zcela jiný dle naplánovaných činností a Individuálních plánů klientů, podle počtu klientů a podle toho, v jakém rozpoložení přijdou. Odpoledne se v týdnu střídá kurz vaření, porady, individuální schůzky, praktické nácviky např. nakupování, doprovázení na úřady. Ve zbylém čase se věnuji administrativě spojené s Individuálními plány a vedením složek klientů či vyhledávání různých nápadů na tvoření s klienty a věcem spojených se zajištěním chodu Tvořivé dílny. V CEDRu pracuji od roku 2002, tato práce mě naplňuje a baví, hlavně proto, že mi v dnešní uspěchané době dává smysl a každý den je zcela jiný.“

→ **Dáša**, pracovní asistent, Pardubice

„Cítím velkou podporu. Pokud vznikne problém, zhorší se mi třeba zdravotní stav, pomohou mi třeba tím, že si se mnou o problému popovídají, uklidní mě a poradí mi, abych si problém zvládl vyřeši sám.“

→ **Petr**, klient Sociálně terapeutické dílny



Náš pracovní tým



VEDENÍ SPOLEČNOSTI:

Mgr. Milan Zanina - ředitel společnosti

Bc. Lenka Pospíšilová, DiS. - personálně provozní manažer

Eva Novotná - finanční manažer

Mgr. Alice Voborníková - fundraiser od 1. 4. 2020

PRACOVNÍ TÝM CENTRA DENNÍCH AKTIVIT A SOCIÁLNĚ TERAPEUTICKÉ DÍLNY V PARDUBICÍCH:

Bc. Kateřina Kyselová, DiS. - vedoucí sociální pracovník/metodik

Kateřina Havlíčková, DiS. - sociální pracovník

Dagmar Haldová - pracovník v sociálních službách

Bc. Veronika Jožáková - lektor kognitivních tréninků

Eliška Štumrová, DiS. - sociální pracovník

Mgr. Alice Voborníková - sociální pracovník od 1. 4. 2020

EXTERNÍ PRACOVNÍCI CENTRA DENNÍCH AKTIVIT A SOCIÁLNĚ TERAPEUTICKÉ DÍLNY V PARDUBICÍCH:

Mgr. Lenka Velebná - supervizor

Andrea Kratochvílová - canisterapie

Mgr. Tomáš Jireček, DiS. - dramaterapie

Ing. Dita Fialová - dobrovolnice pohybových aktivit s prvky jógy

Simona Bažantová - dobrovolnice pohybových aktivit s prvky jógy

Markéta Kubínová - dobrovolnice individuálního nácviku práce na PC

Martin Čejka - dobrovolník individuálního nácviku práce na PC

Králíček Endorfín - zooterapie

PRACOVNÍ TÝM CENTRA DENNÍCH AKTIVIT A SOCIÁLNĚ TERAPEUTICKÉ DÍLNY V ÚSTÍ NAD ORLICÍ:

Jana Koželuhová, DiS. - vedoucí pobočky/vedoucí sociální pracovník

Mgr. Zuzana Syková - sociální pracovník

Bc. Michaela Nešpoříková - lektor kognitivních tréninků, pracovní asistent do 30. 9. 2020

Lenka Jílková - pracovní asistent

EXTERNÍ PRACOVNÍCI CENTRA DENNÍCH AKTIVIT A SOCIÁLNĚ TERAPEUTICKÉ DÍLNY V ÚSTÍ NAD ORLICÍ:

Lenka Beranová - psychoterapeutka

Milena Klusoňová - ilustrátorka publikace (Ne)mocná síla příběhu

Mgr. Edita Hrdinová Keprtová - lektorka

Bc. Michaela Nešpoříková - muzikoterapie

Mgr. Soňa Křížová - arteterapie

Mgr. Tomáš Jireček, DiS. - dramaterapie

PRACOVNÍ TÝM CENTRA KOMPRE:

Bc. Linda Trpišovská - koordinátor/metodik (změna pozice od 1. 4. 2020)

Bc. Michaela Navrátilová - sociální pracovník

Bc. Adéla Nováková - ergoterapeut

Bc. Veronika Jožáková - lektor kognitivních tréninků

Bc. Darja Hlinková - pracovník v sociálních službách

Mgr. Jana Vítková - koordinátor/metodik od 1. 7. 2020

Mgr. Kamila Tomková - sociální pracovník od 1.7.2020 do 31.12.2020

Eva Horklová, DiS. - ergoterapeut od 1. 12. 2020

EXTERNÍ PRACOVNÍCI CENTRA KOMPRE:

Petr Kozlík, MSc. - HCD konzultant projektu

Mgr. Veronika Slepíčková - externí metodik

Bc. Doubravka Koubková - externí metodik

Mgr. Jan König - konzultant

Bc. Darja Hlinková - pracovník v sociálních službách

Mgr. Jana Vítková - logoped

Bc. Kateřina Jašíková - asistent logopeda

Mgr. Hana Jelínková - psychoterapeut

Kateřina Klímová - pracovník v sociálních službách od 1. 12. 2020

PRACOVNÍ TÝM CHRÁNĚNÝCH PRACOVIŠŤ:

Jitka Maternová - vedoucí šicí dílny v Pardubicích

Ilona Maršálková - vedoucí kompletační dílny v Pardubicích

Pavel Čížek - vedoucí mobilní dílny v Pardubicích

Mgr. Tomáš Poslušný - vedoucí kompletační dílny v Ústí nad Orlicí

Václav Mařík - vedoucí kompletační dílny v Dolních Libchavách

František Chmelík - vedoucí šicí dílny v Kladně u Hlinska





CEDR
Pardubice o.p.s.



Poděkování

Děkujeme všem lektorům, dobrovolníkům, spolupracujícím organizacím a donátorům, kteří nás v roce 2020 podporovali a přispívali tak k naší činnosti.

Za poskytnuté dotace a příspěvky děkujeme

Ministerstvo práce a sociálních věcí | Pardubický kraj | Město Pardubice
Město Ústí nad Orlicí | Úřad práce ČR v Pardubicích, Ústí nad Orlicí

Za poskytnutí finančních a věcných darů děkujeme

ČSOB Pojišťovna, a.s. | Nedcon Bohemia s.r.o. | Elektrárny Opatovice, a.s.
ERA a.s. | KONZUM, obchodní družstvo v Ústí nad Orlicí | Iveco Czech
Republic, a.s. | Nadační fond ONEMANSHOW Foundation | Nadační fond Tesco

Za spolupráci děkujeme

Autoškola Still - Richard Svoboda | AV-AUDITING spol. s.r.o.
ACE Trade spol. s r.o. Ústí nad Orlicí | Benepal, a.s.
CEREBRUM - Sdružení osob se získaným poškozením mozku a jejich rodin, z.s. | Centrum pro zdravotně postižené a seniory Pardubického kraje, o.p.s., pracoviště Ústí nad Orlicí
Czechinvest - regionální kancelář pro Pardubický kraj
CrossFit Pardubice | Česká abilympijská asociace z.s. | ČEZ a.s.
Český červený kříž Oblastní spolek ČČK Ústí nad Orlicí | Český rozhlas Pardubice
ČSOB Pojišťovna, a.s. | DaR - Centrum pro dítě a rodinu, o.p.s. | Domov pod hradem Žampach
Domov u Studánky, sociálně terapeutická dílna Česká Třebová
Dostihový spolek a.s. | ERGO Aktiv, o.p.s. | Elektrárny Opatovice, a.s. | Filip Starý
Generali Česká pojišťovna, a.s. | Gymnázium Ústí nad Orlicí
HRDY COMPLEX s.r.o. | Hamzova odborná léčebna pro děti a dospělé
Hanes Czech Republic, s.r.o. Dolní Ředice
JUDOKLUB Pardubice, z.s. | Květa Šteslová | Kino CINESTAR
Koalice nevládek Pardubicka | KONZUM, obchodní družstvo v Ústí nad Orlicí
Léthó o.p.s. | Michal Honzák | Maddeo CZ s.r.o. | Mamma Help, z.s. | Mediate s.r.o.
Město Pardubice | Město Ústí nad Orlicí | Město Žamberk | Městská policie Ústí nad Orlicí
MŠ Kamarád Pardubice | MŠ Koniček Pardubice | MUDr. Martin Smutný
Nedcon Bohemia s.r.o. | Nemocnice Pardubice | Občanská charita v Ústí nad Orlicí | Obec
Dubany | Oblastní charita Polička | Oredo s. r. o. | Obec Barchov | Orlické muzeum v Chocni
Péče o duševní zdraví z.s. Pardubice | Petr Krampera | Petr Novotný – Pardubický perník
Přístav Pardubice, a.s. | ROLC s.r.o. Pardubice | Radek Tejkl | Rytmus
Východní Čechy, o.p.s. | Římskokatolická farnost, děkanství Ústí nad Orlicí
SDH Dubany | Státní pozemkový úřad | Sdružení Neratov, z.s. | SocioFactor, s.r.o.
SKP-CENTRUM, o.p.s. | TARA International s.r.o. | TUDYTAM, z.s. | Total Project s.r.o.
Tiskárna V Ráji | Východočeské muzeum Pardubice
Vyšší odborná škola a Střední škola technická Česká Třebová | VOŠ a SŠ
zdravotnická a sociální Ústí nad Orlicí | Základní škola a praktická škola SVÍTÁNÍ, o.p.s.
Základní škola Pardubice-Polabiny, Prodloužená 283 | ZOOT a.s. | ZeHa studio s.r.o.
ZOOKEE s.r.o.



Evropská unie
Evropský sociální fond
Operační program Zaměstnanost



Pardubický kraj



Pardubice



Ústí nad Orlicí