



CEDR

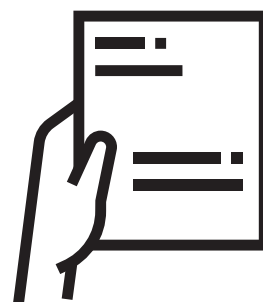
Centrum duševní rovnováhy o.p.s.


**CENTRUM
KOMPRE**



ŘEŠENÍ STÍŽNOSTÍ OBRAZEM

> **JAK SI MOHU PODAT STÍŽNOST?**

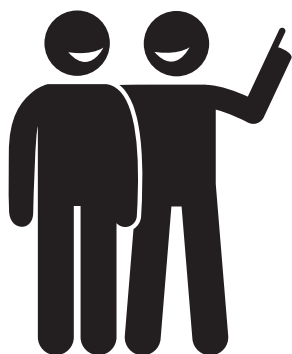


na formuláři

> **KAM SI MOHU PODAT STÍŽNOST?**



do schránky



> **MOHU POŽÁDAT ...**



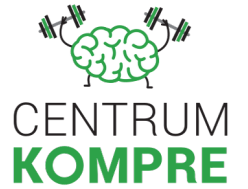
*... aby to za mě
někdo řekl!*



*... aby to za mě
někdo napsal!*



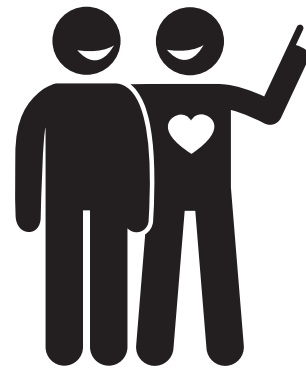
CEDR
Centrum duševní rovnováhy o.p.s.



> KOMU MOHU PODAT STÍŽNOST?



pracovníkovi



tomu, komu důvěřuji



Veronice P. (vedoucí Centra KOMPRES)

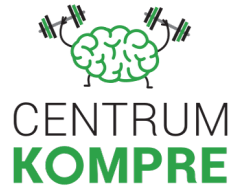


Dagmar H. (vedoucí soc. služeb)



CEDR

Centrum duševní rovnováhy o.p.s.



> NA CO SI MOHU STĚŽOVAT?



*Když mi někdo
FYZICKY ubližuje!*



*Když mi někdo
SLOVNĚ ubližuje!*



Na pracovníky...



Na nudu...

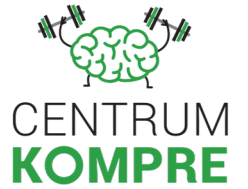


Na prostředí služby...

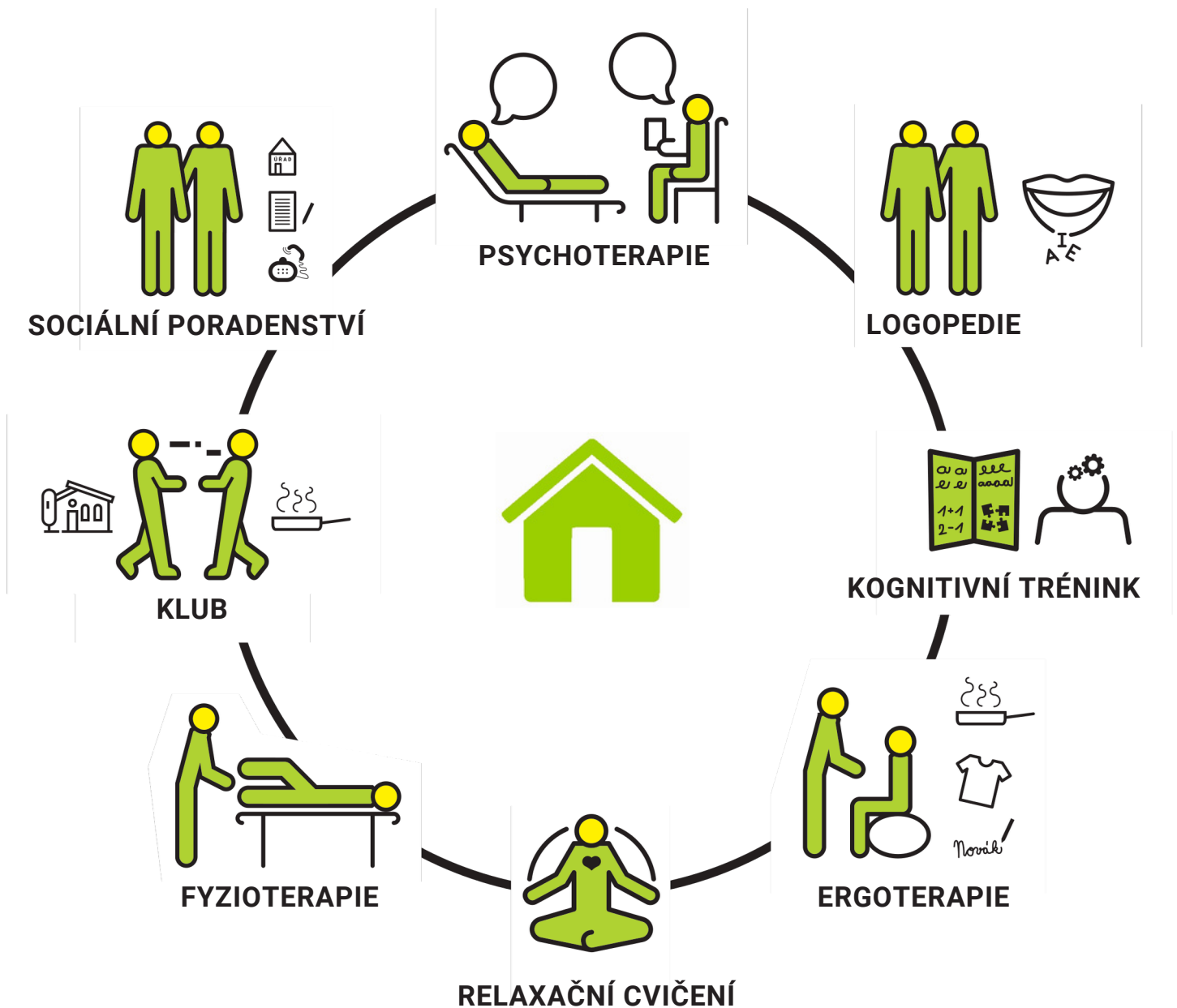


CEDR

Centrum duševní rovnováhy o.p.s.



> NA CO SI MOHU STĚŽOVAT?



Když nejsem SPOKOJENÝ/NÁ s rehabilitací!



CEDR

Centrum duševní rovnováhy o.p.s.



**CENTRUM
KOMPRES**

Když stížnost řeknu...

Chtěl
bych ...



Ano,
vyřeším.



... dostanu odpověď ústně !



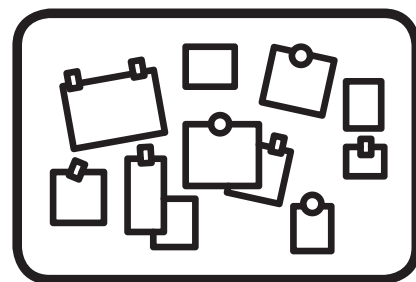
Když stížnost napíšu...



*... dostanu odpověď
písemně !*



*Když stížnost podám
anonymně...*



*... přečtu si odpověď na
nástěnce*

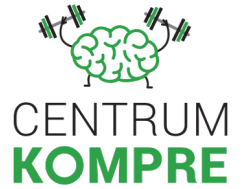
> ODPOVĚĎ DOSTANU DO 30 DNŮ!





CEDR

Centrum duševní rovnováhy o.p.s.



Stížnost na pracovníky ...



... řeší Veronika P. !



Stížnost na Veroniku P. ...



... řeší Dagmar H. !



Stížnost na Dagmar H. ...



... řeší ředitel



Stížnost na ředitele řeší ...



***... řeší Správní rada
CEDR – Centrum
duševní rovnováhy
o.p.s.***



CEDR

Centrum duševní rovnováhy o.p.s.



**> KONTAKTNÍ ÚDAJE K PODÁNÍ
STÍŽNOSTI A ODVOLÁNÍ**

CEDR - Centrum duševní rovnováhy o.p.s. - Centrum KOMPRES

Hlaváčova 394, 530 02 Pardubice, e-mail: cedr@cedrops.cz, kompre@cedrops.cz

Ing. Michael Skalický, Ph.D., MBA: reditel@cedrops.cz

Bc. Dagmar Haldová: haldova@cedrops.cz, +420 737 253 278

Mgr. Veronika Pullmannová: pullmannova@cedrops.cz, +420 770 103 396

Správní rada CEDR - Centrum duševní rovnováhy o.p.s.

Mgr. Jiří Pitaš

Jungmannova 2550, 530 02 Pardubice

Krajský úřad Pardubického kraje

Odborsociálních věcí

Komenského nám. 125, 532 11 Pardubice

+420 466 026 175

Ministerstvo práce a sociálních věcí ČR

Na Poříčnické právu 1/367, 128 01 Praha 2

+420 950 191 111

Veřejný ochránce práv

Údolní 39, 602 00 Brno

podatelna@ochrance.cz

+420 542 542 888

